

REF.:6355

Andorra | Sotheby's
INTERNATIONAL REALTY

Обширный и эксклюзивный КОТТЕДЖ для покупки в Эскальдесе

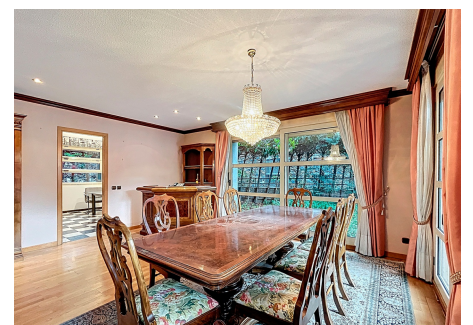
Andorra - Escaldes-Engordany

Superficie	Habitaciones	Baños	Precio
1000 m²	9	7	3.500.000 €

Contáctenos para recibir más
información o solicitar una visita

 +376 872 222

 info@sir.ad



Обширный и эксклюзивный коттедж для покупки в Эскальдесе

Andorra - Escaldes-Engordany

Superficie	Habitaciones	Baños	Precio
1000 m²	9	7	3.500.000 €

**Contáctenos para recibir más
información o solicitar una visita** +376 872 222 info@sir.ad

Откройте для себя этот впечатляющий коттедж примерно 1000 м², расположенный в престижном районе Сакальма, в Эскальдесе. Этот элегантный и просторный дом распределен по 4 этажам, с планировкой, созданной для обеспечения комфорта, уединенности и множества возможностей. На уровне улицы расположен просторный холл, уютная гостиная и столовая с камином и выходом на большую террасу и сад, окруженные зонами отдыха с потрясающими видами на Эскальдес и Андорру, с солнечными лучами почти весь день. Кухня, отдельная, с зоной для неформальных приемов пищи, оборудована и имеет двойной вход. Этот этаж дополнен офисом, двойной спальней с полной ванной, гостевым туалетом и прачечной. Другие этажи, доступные по лифту или лестнице, предназначены для всей семьи. На первом этаже расположены 4 суиты с террасами, а также 4 двуспальных спальни, которые делят 2 санузла с двойными дверями, всего 6 полноценных ванных комнат. У них также есть общие террасы. На подсобном этаже находятся две гостевые зоны с террасами с панорамными видами и гостевой туалет. А в цокольном этаже — крытый бассейн, гараж на 6 автомобилей и техническая комната, всё сделано для комфорта и отдыха. Построен в 1991 году из качественных материалов, этот коттедж требует капитального ремонта, что дает отличную возможность для его индивидуализации и дизайна по вашему вкусу. Его привилегированное расположение, недалеко от центра города, делает его идеальным вариантом для тех, кто хочет наслаждаться пространством и уединением большого дома с городской инфраструктурой.

Características

- ✓ Safareig
- ✓ Assolellat
- ✓ Balcó
- ✓ Jardí
- ✓ Vistes ciutat
- ✓ Parquet
- ✓ Despatx
- ✓ Quina tipus office
- ✓ Calefacció
- ✓ Ascensor
- ✓ Zona verda
- ✓ Llar de foc
- ✓ Armaris encastrats
- ✓ Terrassa
- ✓ Parking
- ✓ Vistes a la muntanya
- ✓ Traster
- ✓ Piscina

REF.:6355

Andorra | Sotheby's
INTERNATIONAL REALTY

Обширный и эксклюзивный КОТТЕДЖ ДЛЯ ПОКУПКИ в Эскальдесе

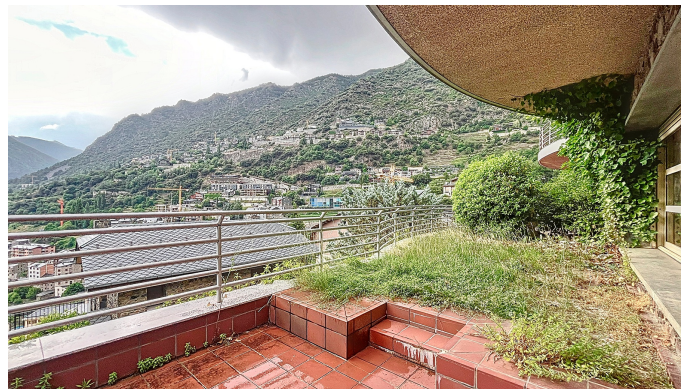
Andorra - Escaldes-Engordany

Superficie	Habitaciones	Baños	Precio
1000 m²	9	7	3.500.000 €

Contáctenos para recibir más
información o solicitar una visita

 +376 872 222

 info@sir.ad



Sotheby's International Realty® is a registered trademark licensed to Sotheby's International Realty Affiliates LLC. Each Sotheby's International Realty® office is independently owned and operated.

Andorra Sotheby's International Realty
Calle Santa Anna, 14 AD700 Escaldes-Engordany Principado de Andorra
Tel: +376 872 222 · Email: info@sir.ad

www.andorra-sothebysrealty.com